



Thuốc Trị Bệnh Tiêu Đường

Có các loại thuốc trị bệnh tiểu đường khác nhau (thuốc). Mỗi loại thuốc tác động theo cách riêng của nó để kiểm soát đường huyết. Một số ở dạng viên. Số khác ở dạng chích (tiêm). Quý vị có thể dùng một loại hoặc hơn. Danh sách này không bao gồm tất cả các thuốc có thể được sử dụng để trị bệnh tiểu đường. Vui lòng kiểm tra danh sách thuốc được đài thọ để đảm bảo thuốc tiểu đường của quý vị được L.A. Care đài thọ.

Gan

Những thuốc này giữ cho gan không đưa quá nhiều đường vào máu.

- metformin (Glucophage)

Hoocmon

Một số thuốc tác động trên hoóc-môn cho phép đường vào máu hoặc giúp tuyến tụy tiết thêm insulin. Những thuốc này có thể ở dạng viên hoặc chích.

Viên:

- sitagliptin (Januvia)
- alogliptin (Nesina)
- saxagliptin (Onglyza)
- linagliptin (Tradjenta)

Chích:

- exenatide (Byetta, Bydureon)
- liraglutide (Victoza)*
- dulaglutide (Trulicity)

Thận

Những thuốc này giúp thận loại bỏ đường qua nước tiểu.

- canagliflozin (Invokana)
- dapagliflozin (Farxiga)
- empagliflozin (Jardiance)*

Cơ bắp

Những thuốc này giúp cơ thể sử dụng insulin tốt hơn.

- pioglitazone (Actos)
- rosiglitazone (Avandia)

*Những nhân tố này đem lại lợi ích nếu quý vị bị bệnh tim mạch

Tuyến tụy (bị che khuất)

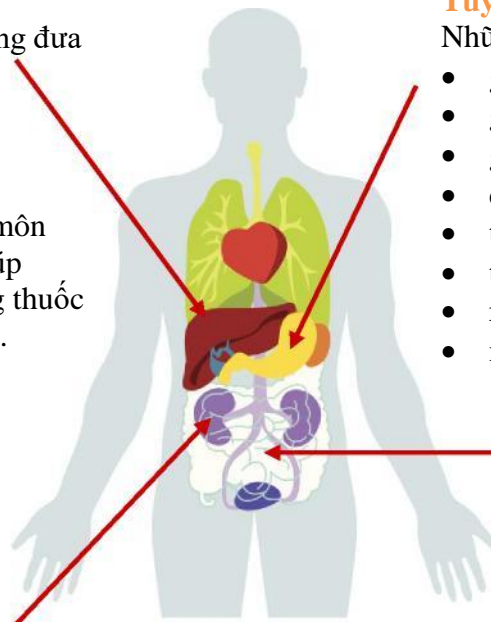
Những thuốc này giúp tuyến tụy tiết insulin.

- glyburide (Diabeta, Micronase, Glynase)
- glipizide (Glucotrol)
- glimepiride (Amaryl)
- chlorpropamide (Diabinese)
- tolbutamide (Orinase)
- tolazamide (Tolinase)
- repaglinide (Prandin)
- nateglinide (Starlix)

Đường Tiêu Hóa

Những thuốc này làm chậm tốc độ carbohydrate chuyển hóa thành đường và trì hoãn sự hấp thu đường.

- acarbose (Precose)
- miglitol (Glyset)



Sơ Lược Về Insulin

Có các loại insulin khác nhau. Một số loại tác động nhanh, trong khi một số khác lâu hơn. Một số tác động trong thời gian dài hơn.

- Tác Động Nhanh: lispro (Humalog, Admelog), aspart (Novolog), glulisine (Apidra)
- Tác Động Ngắn: thông thường (Humulin R hoặc Novolin R)
- Tác Động Trung Bình: NPH (Novolin N, Humulin N)
- Tác Động Lâu: glargine (Lantus, Basaglar, Toujeo), detemir (Levemir)
- Tác Động Rất Lâu: degludec (Tresiba)
- Trộn Trước: Humulin 70/30, Novolin 70/30, Novolog 70/30, Humulin 50/50, Humalog mix 50/50, Humalog mix 75/25

Quý vị có thể lấy thông tin về sức khỏe miễn phí bằng cách gọi Đường Dây Tư Vấn Y Tá 24 giờ của L.A. Care
1-800-249-3619 (TTY 711).