



## 糖尿病藥物

糖尿病藥物分為各種不同類型。每種藥物皆透過不同方式來控制血糖。有些藥物是屬於藥丸劑型。有些藥物則是屬於注射型藥物（針劑）。您可使用一種或多種類型的藥物。本清單並未包含治療糖尿病所有可能的用藥。請查看《承保藥物清單》以確認您的糖尿病藥物是否屬於 L.A. Care 的承保範圍。

### 肝臟

這些藥物可防止肝臟釋放過多糖分至血液當中。

- metformin (Glucophage)

### 荷爾蒙

有些藥物是作用於荷爾蒙，以讓糖分可以進入血液當中或協助胰臟製造更多胰島素。這些藥物可能是藥丸也可能是針劑。

#### 藥丸：

- sitagliptin (Januvia)
- alogliptin (Nesina)
- saxagliptin (Onglyza)
- linagliptin (Tradjenta)

#### 針劑：

- exenatide (Byetta, Bydureon)
- liraglutide (Victoza)\*
- dulaglutide (Trulicity)

### 腎臟

這些藥物可協助腎臟透過尿液排除糖分。

- canagliflozin (Invokana)
- dapagliflozin (Farxiga)
- empagliflozin (Jardiance)\*

### 肌肉

這些藥物可協助人體更有效地利用自體產生的胰島素。

- pioglitazone (Actos)
- rosiglitazone (Avandia)

\*如果您患有心血管疾病，這些藥劑將會對您有所幫助

### 胰臟（隱藏於後）

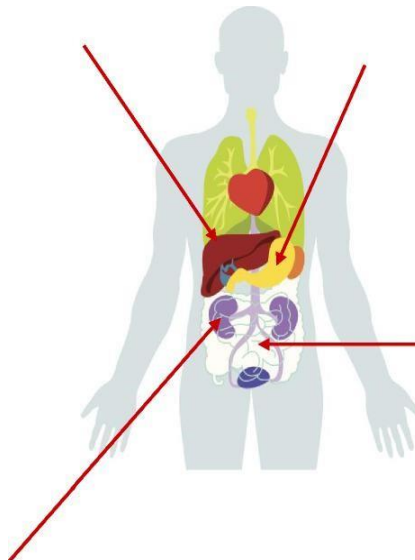
這些藥物可協助胰臟分泌胰島素。

- glyburide (Diabeta, Micronase, Glynase)
- glipizide (Glucotrol)
- glimepiride (Amaryl)
- chlorpropamide (Diabinese)
- tolbutamide (Orinase)
- tolazamide (Tolinase)
- repaglinide (Prandin)
- nateglinide (Starlix)

### 消化道

這些藥物可減慢碳水化合物轉化為糖分的速度，因而可以延緩糖分的吸收。

- acarbose (Precose)
- miglitol (Glyset)



## 胰島素簡介

胰島素分為不同類型。有些胰島素屬於速效型，有些胰島素則屬於緩釋型。還有些胰島素屬於長效型。

- 速效型：lispro (Humalog, Admelog)、aspart (Novolog)、glulisine (Apidra)
- 短效型：regular (Humulin R 或 Novolin R)
- 中效型：NPH (Novolin N, Humulin N)
- 長效型：glargine (Lantus, Basaglar, Toujeo)、detemir (Levemir)
- 超長效型：degludec (Tresiba)
- 混合型：Humulin 70/30、Novolin 70/30、Novolog 70/30、Humulin 50/50、Humalog mix 50/50、Humalog mix 75/25

您可致電 L.A. Care 的 24 小時護士諮詢專線  
**1-800-249-3619 (TTY 711)** 以取得  
免費健康資訊。